

Ce document est conçu comme un guide de référence pour installer un transformateur de courant de surveillance de charge des STW3/STW4 BENDER. Ce document comprend les instructions d'installation et les détails techniques. Pour de plus amples détails, y compris l'installation, la mise en place, les réglages et les pannes, se référer au manuel de l'utilisateur LIM2010. Ce document comprend les instructions d'installation et les détails technique

Seul le personnel d'entretien qualifié doit utiliser ou entretenir cet équipement. Ces instructions ne doivent pas être considérées comme suffisantes pour ceux qui ne sont pas qualifiés pour exploiter ou entretenir cet équipement. Ce document est destiné seulement à fournir des informations exactes. BENDER décline toute responsabilité pour les conséquences découlant de l'utilisation de ce document



Utilisation et Installation

Utilisation

Des transformateurs de courant de type de STW3 et STW4 sont destinés uniquement à être utilisés avec les contrôleurs d'isolement de ligne LIM2010 BENDER. Les transformateurs de courant de type STW3 surveillent jusqu'à 100 A de courant de charge. Les transformateurs de courant de type STW4 surveillent jusqu'à 200 A de courant de charge.

Montage

Les transformateurs de courant STW3 /STW4 sont conçus pour le montage à vis. Utiliser les deux vis de type M3. Se référer à la figure 1 pour de détails.

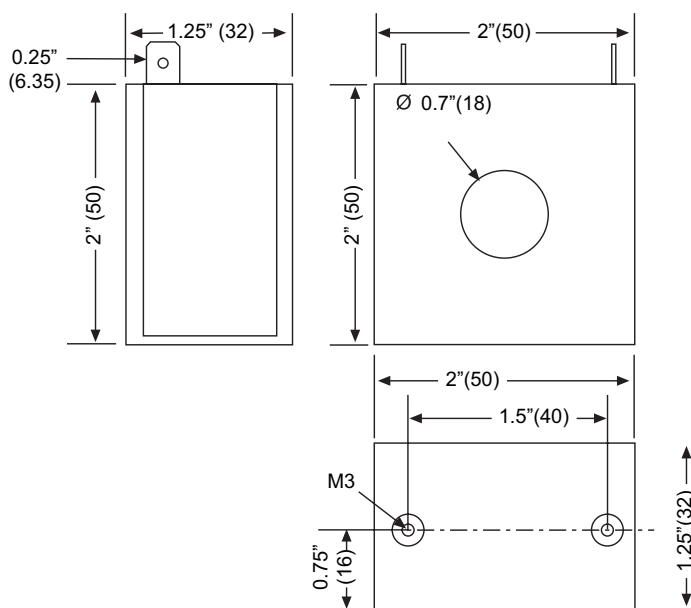


Figure 1 - STW3/STW4 dimensions in inches (mm)

Wiring - To Connector Plate

The STW3 and STW4 connect to a connector plate assembly and are designed for use with the LIM2010 only. Refer to Figure 2 for wiring diagram. Use wire conductors of size listed in Technical Data under "Conductor size / length". For more information, refer to LIM2010 user manual.

⚠ DANGER

DANGER DECHOCs ELECTRIQUE, EXPLOSION, OU ARC ELECTRIQUE

- Déconnecter tout courant avant l'entretien.
- Référence NFPA 99 / CSA Z32 pour Installation Standard

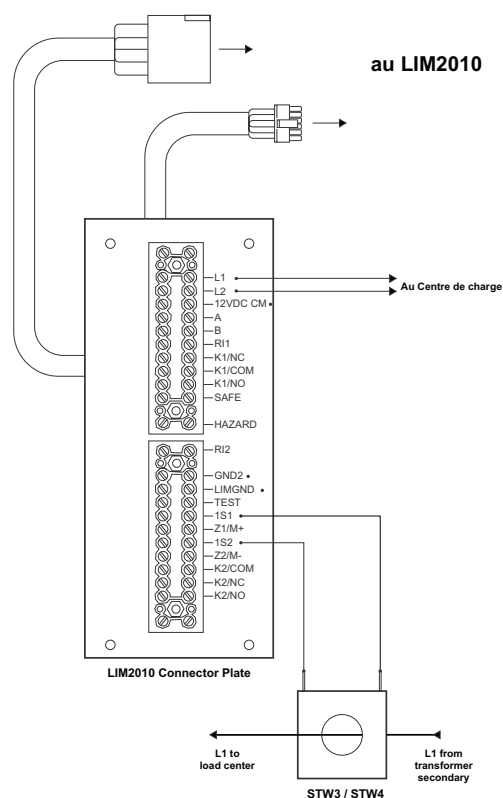


Figure 7- Schéma du câblage pour connecter les STW3:STW4 à la plaque du connecteur LIM2010

Câblage - Passer le conducteur à travers STW3 / STW4

Pour le STW3, jusqu'à 100 A de courant de charge peuvent être passé à travers le transformateur de courant. Pour le STW4 jusqu'à 200 A de courant de charge peuvent être passé à travers. Passer le conducteur simple à angle droit et au centre à travers le transformateur de courant. Se référer à la figure 3 ci-dessous.

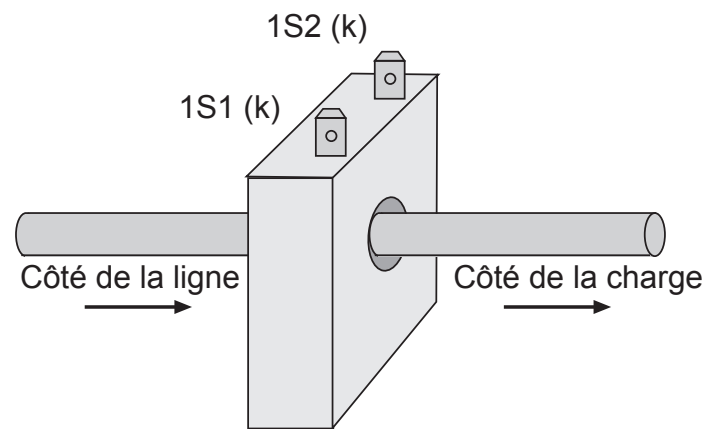


Figure 3= Passer un conducteur à travers les STW3 et STW4

DONNEE TECHNIQUE STW3

Tension nominale U	AC 720 V
D'impulsion nominale Uisol	4 kV
Circuit de mesure	
Rapport de transformation assignée k	100 / 0.1 A
A charge nominale	200 Ω courant
Primaire nominal Maximum	100 A Courant
Primaire nominal Minimum	1 A Puissance
Nominale	2 VA
Fréquence Nominale	50 ... 400 Hz
Résistance Interne	17 Ω Classe de Précision
	1
Courant thermique nominal continu	120 A
Courant thermique nominal, 1 s	1000 A
Courant magnétique nominal, 30 s	2500 A

DONNEE TECHNIQUE STW4

Tension nominale U	AC 720 V
Tension d'impulsion nominale U	4 kV
Circuit de mesure	
Rapport de transformation assignée k	200 / 0.1 A
A Charge nominale	200 Ω courant primaire
Nominal Maximum	200 A Courant primaire
Nominal Minimum	2 A Puissance Nominale
Fréquence Nominale	2 VA
Nominal frequency	50 ... 400 Hz
Interne	40 Ω
Classe de précision	1
Courant thermique nominal continu	240 A
Courant thermique nominal, 1 s	2000 A
Courant magnétique nominale, 30 s	5000 A

Donnée générale STW3 / STW4

Standard	IEC 60044-1
Résistance aux chocs selon IEC 60068-2-27 (intégré)	15 g / 11 ms
Bumping, IEC 60068-2-29 (lors du transport)	40 g / 6 ms
Résistance aux chocs selon IEC 60068-2-6 (intégré)	1 g / 10 ... 150 Hz
Température ambiante pendant le fonctionnement	0 °C ... +85 °C
Température ambiante pendant le fonctionnement	-40 °C ... +85 °C
Catégorie du climat selon DIN IEC 60721-3-3	3K5
Mode du fonctionnement	Fonctionnement continu
Position	Toute position
Connexion	Prise Faston, 6.3 x 0.8 mm
Type de connexion, fils simples ≥ AWG 18 (0.75 mm ²)	Up to 1 m
Connection type, single wires, twisted, ≥ AWG 18 (0.75 mm ²)	jusqu'à 1 m
Type de connexion, fils simples ≥ AWG 18 (0.75 mm ²)	jusqu'à 10 m
Montage à vis	M3
Classe d'inflammabilité	UL94V-0